



# Collège LA FAYETTE



Pour une visite, des réponses à vos questions :

Téléphone : 04 71 02 99 10

Courriel : [ce.0430025u@ac-clermont.fr](mailto:ce.0430025u@ac-clermont.fr)

Adresse postale : 1 rue Général Lafayette – 43000 Le Puy en Velay

Site internet : <https://la-fayette-le-puy.ent.auvergnerhonealpes.fr>



## Le collège : un nouvel environnement

### Nos valeurs

Le collège La Fayette vous présente un projet axé sur la prise en charge personnalisée de tous les élèves sur l'ensemble du cursus collégien, afin de leur permettre d'acquérir des connaissances, des compétences et des valeurs. Il s'agit de donner à chacun la possibilité d'exprimer pleinement son potentiel, de réussir sa scolarité pour élaborer un projet professionnel et personnel.

### Ce qui change au collège :

De nouvelles modalités d'enseignement :

- Plusieurs professeurs
- Des changements de salles, des salles spécialisées
- un emploi du temps à respecter qui change chaque jour
- une demande d'autonomie : le CDI et les heures d'aide au travail y contribuent.
- Un self
- De nombreuses options dans les enseignements et autres activités
- De nouveaux moyens de communication : carnet de liaison, Espace Numérique de Travail...



- Repas préparés dans l'établissement, choix des circuits courts,
- Labellisation « **Manger Local et Bio** »
- Prix moyen de 2.7€ au forfait
- Menus équilibrés et consultables sur l'ENT

### De nouveaux interlocuteurs : une équipe pour vous accompagner

- Le **professeur principal** : interlocuteur principal pour ce qui a trait au travail scolaire
- Les **professeurs** : à rencontrer pour ce qui concerne chaque discipline
- Le/la **Conseiller(e) Principal(e) d'Education (CPE)** : il/elle est responsable de tous les temps pendant lesquels les élèves ne sont pas en cours
- L'**infirmière scolaire** : pour les questions de santé
- L'**assistant(e) social(e) scolaire** : répond aux difficultés d'ordre social
- La **Psychologue de l'Education Nationale** (ex. COPsy) : accompagne élèves et parents dans le processus de construction du projet d'orientation et dans les difficultés passagères
- La **Direction** : à la disposition de tous

### De nouveaux horaires :

Lundi, mardi, jeudi et vendredi : De 8h (9h le lundi) à 12h et de 14h à 17h (ou 13h à 17h) *si option*  
Mercredi de 8h à 12h

### Un contrôle rigoureux des absences et des retards

3 régimes de surveillance sont proposés aux parents :

- Régime C (Strict)
- Régime B (Intermédiaire)
- Régime A (Libéral)

L'accueil des élèves est assuré de 7h30 à 18h

## Des enseignements organisés autour de 6 grands pôles

### Pôle CULTUREL ET ARTISTIQUE



- **Option «chorale Cœur LA FAYETTE»**
- Activités conduites au sein des cours, lors de sorties pédagogiques (musées, théâtre, concerts, patrimoine local, opéra, cinéma...), ateliers destinés à transmettre connaissances, esprit critique et sens des valeurs.
- Ateliers théâtre, danse, cultures urbaines, arts créatifs, photographie, etc... pendant la pause méridienne

### Pôle DES HUMANITÉS CLASSIQUES

- De la 6<sup>e</sup> à la 3<sup>e</sup>, les élèves peuvent bénéficier en Français d'un **accompagnement personnalisé en 1/2 groupes**
- **Option LCA Latin** (dès la 5<sup>e</sup>)
- **Option LCA Latin-Grec ancien** (dès la 4<sup>e</sup>)
- Participation au concours académique ARELACLER

### Pôle SCIENTIFIQUE ET TECHNIQUE



- Les élèves peuvent bénéficier en Mathématiques d'un **accompagnement personnalisé en 1/2 groupes**
- La physique est proposée dès la classe de 6<sup>e</sup>
- Les technologies numériques sont au cœur des apprentissages : imprimante 3D, toutes les salles de classe sont connectées (Internet & vidéoprojecteur), tableaux interactifs ...

### Pôle EUROPÉEN

- En 6<sup>e</sup>, tous les élèves se voient proposer un parcours de découverte des langues vivantes 2 à choisir dès la 5<sup>e</sup>
- Dès la classe de 5<sup>e</sup>, les élèves choisissent une 2<sup>e</sup> langue vivante : **Allemand, Espagnol ou Italien**
- Des **assistants étrangers** de langue vivante interviennent dans les classes afin de faire partager avec les élèves leur culture et leur pratique de la langue
- Des **voyages** sont proposés afin de s'ouvrir à la culture européenne (Angleterre, Allemagne, Italie, Espagne)
- **Dispositif optionnel « English Excellence »** en 6<sup>e</sup> qui se poursuit en « **LCE (Langues et Civilisations Etrangères) Anglais** » de la 5<sup>e</sup> à la 3<sup>e</sup> (anciennement Euro)
- L'examen du **Cambridge English** est par ailleurs proposé aux élèves volontaires et motivés (niveau fin de collège A2, niveau fin de seconde B1 pour les élèves en réussite) sous l'autorité de **l'Université de Cambridge (GB)**

## Pôle SPORTIF

- Les élèves bénéficient du programme « **Savoir nager pour tous** » au centre aqualudique « La Vague » au Puy-en-Velay
- **L'association sportive (option)** propose des activités le mercredi après-midi : handball, basket, foot, tennis de table, athlétisme ... compétitions dans le cadre de l'UNSS (Union Nationale du Sport Scolaire)
- **Classe à horaires aménagés Athlétisme** en partenariat avec le club Velay Athlétisme
- **Section sportive** Football en partenariat avec Le Puy Foot  
Dossier d'inscription pour le 7 avril et sélection le 25 avril après-midi

## Pôle RÉPUBLICAIN ET CITOYEN LA SECTION CROIX-ROUGE



La section est composée de 72 collégiens, qui ont participé à la cérémonie militaire de la commémoration de l'armistice. Photo Damien NOË

LE PUY-EN-VELAY COMMÉMORATION

### « Exprimer leur esprit de dévouement »

Les élèves de la section Croix-Rouge du collège Lafayette ont été honorés, vendredi, dans le cadre de la commémoration de l'armistice.

Cérémonie symbolique, vendredi en préfecture, en marge de la commémoration de l'armistice du 11-Novembre 1918 : le préfet Eric Maire a remis son drapeau à la section Croix-Rouge du collège Lafayette du Puy-en-Velay. L'école transmet aux élèves des valeurs républicaines mais le travail effectué dans cet établissement va bien au-delà. Il permet de répondre au besoin d'engagement et aux jeunes d'exprimer leur sens civique et leur

esprit de dévouement pour devenir des citoyens actifs », a souligné le représentant de l'Etat.

Les 72 jeunes, issus des classes de 6<sup>e</sup> à la 3<sup>e</sup>, inscrits dans cette section, ont pris quatre engagements pour l'année scolaire : élaborer et conduire un projet humanitaire, se mettre à la disposition de la Croix-Rouge dans le cadre d'actions ponctuelles (bénévoles d'un jour), participer à au moins deux cérémonies nationales et suivre une formation permettant de porter secours aux victimes. Le point d'orgue pourrait être une participation aux cérémonies du 8-Mai à Paris, sur les Champs-Élysées.

D.N.



Le préfet a remis le drapeau, en compagnie du principal Emmanuel Forestier et d'André Bertrand, président départemental de la Croix-Rouge française. Photo G. NOË



L'école doit transmettre les valeurs républicaines à travers ses enseignements, la vie scolaire et les actions éducatives qu'elle porte

- **L'option section « Croix-Rouge La Fayette »** constitue une voie privilégiée pour devenir un citoyen actif

### ▪ Engagements :

- 1- Elaborer et conduire sur l'ensemble de l'année scolaire un **projet humanitaire**
- 2- Se mettre au service de la Croix-Rouge dans le cadre d'actions ponctuelles dites « **bénévole d'un jour** »
- 3- Participer à au moins **2 cérémonies nationales**

- 4- Suivre un **cycle de formations** : AMD (« Appeler Masser Défibriller »), PREVIC ("PREvention des accidents de la Vie Courante"), IPS (Initiation aux Premiers Secours), IRR (Initiation à la Réduction des Risques), PCS1 (Prévention Secours Civique 1<sup>er</sup> niveau)

Chaque année, un voyage citoyen est proposé aux élèves de la section (Mai 2017 : Paris, Mai 2018 : Lyon et Genève, Mai 2019 : Istres et Valence)

En 2017, les élèves de la section sont les invités du Président de la République à Paris. Un an plus tard, ils rencontrent le président de la Red Cross en la personne du Prince Charles.



## → En résumé : Les options et choix dans les enseignements

Dès la 6<sup>ème</sup> **Option** English Excellence (*poursuite possible en LCE en 5<sup>ème</sup> ancien Euro*)

### Prise en compte des PAP, PAI, PPS :

Des adaptations pédagogiques pour les élèves présentant des troubles de l'apprentissage (dys...) sont mises en place en classe par les équipes pédagogiques en lien étroit avec les familles, dans le cadre de PAP (Plan d'Accompagnement Personnalisé), PAI (Plan d'accueil Individualisé), PPS (Projet Personnalisé de Scolarisation)

*Si votre enfant dispose déjà d'un PAP ou PAI à l'école élémentaire, n'hésitez pas à l'apporter au moment de l'inscription.*

### ULIS IV : Unité Locale d'Inclusion Scolaire

Cette unité prend en charge des élèves atteints d'un handicap moteur avec, ou non, des troubles associés (**affectation sur décision de la MDPH**).

Elle offre aux élèves la possibilité de poursuivre en inclusion des apprentissages adaptés à leurs potentialités et besoins.

Elle permet d'acquérir des compétences sociales et scolaires, même lorsque les acquis sont très réduits.

Dès la 3<sup>è</sup> + **Option** préparation à l'examen du Cambridge English

### De manière complémentaire :

- **Etudes accompagnées** et/ou **dispositif « devoirs faits »** en journée et jusqu'à 18h00
- **Chorale « Chœur LA FAYETTE »**
- **Association sportive** : les mercredis après-midi et sur le temps de la pause méridienne dans le cadre de l'UNSS (Union Nationale du Sport Scolaire)
- **Ateliers artistiques et culturels** (club manga ...) : sur le temps de la pause méridienne ou en fin d'après-midi

**Pour la réussite de tous :**

### L'internat d'excellence :

Un internat **mixte** qui offre à des élèves motivés :

- Des conditions de travail favorables ;
- Un accompagnement personnalisé renforcé
- Un accès aux nouvelles technologies et au CDI chaque soir
- Des activités sportives en partenariat avec le Puy Foot
- Des activités culturelles
- Un lieu de socialisation par excellence
- Des temps consacrés au dialogue permettant notamment, dans bien des cas, de réconcilier les élèves avec l'école et ses représentants.

## Le Numérique : un outil au service des apprentissages

- Réseau interne à l'établissement totalement réaménagé en fibre optique
- Des supports à la hauteur des enjeux pédagogiques
- Salles multimédia
- Tableaux blancs interactifs ou vidéoprojecteurs dans toutes les salles
- Connexion au réseau assurée partout dans le collège : salles de classe, vie scolaire, internat
- Un ordinateur à disposition pour moins de 3 élèves
- Conférences Cam pour assurer la continuité pédagogique

## L'ENT (Environnement Numérique de Travail) :

- Permet un accès permanent aux relevés de notes, cahiers de textes, absences, actualités et autres informations émanant de l'établissement
- Permet une liaison simple, rapide et renforcée entre les parents et l'équipe pédagogique
- Aide et structure le suivi de la scolarité par les parents et la continuité pédagogique (devoirs et rattrapage des cours en cas d'absence)

## De manière transversale, **développement des compétences psychosociales pour être un collégien épanoui** :

- Savoir résoudre les problèmes, savoir prendre les décisions
- Avoir une pensée créatrice, avoir une pensée critique
- Savoir communiquer efficacement, être habile dans les relations interpersonnelles
- Avoir conscience de soi, avoir de l'empathie pour les autres
- Savoir gérer son stress, ses émotions

## Bénéficier d'une éducation à la santé et à la citoyenneté

Prévention tabac  
Education à la sexualité  
Addictions  
Sommeil  
Hygiène

Usage des outils numériques et réseaux sociaux  
Prévention racket, harcèlement  
Sécurité routière  
Egalité filles/garçons  
Questions de justice  
Dons d'organes et tissus humains

## Viser l'excellence pour chacun :

- Travaux en **groupes restreints d'élèves** dans le cadre de **l'Accompagnement Personnalisé** hebdomadaire en Français, Mathématiques et Anglais
- Participation à des **concours disciplinaires**, départementaux, nationaux et internationaux en Mathématiques (concours Kangourou), Anglais (Big Challenge), Espagnol (El Campeonato), Histoire (concours de la Résistance), Latin et Grec (ARELACLER)
- **Option « English Excellence »** dès la **6<sup>ème</sup>** puis **« LCE Anglais »** de la **5<sup>ème</sup>** à la **3<sup>ème</sup>** et passation de l'examen **Cambridge English en 3<sup>ème</sup>**
- Passation de **la certification PIX** : l'objectif est d'accompagner l'élévation du niveau général de connaissances et de compétences numériques et ainsi de préparer la transformation digitale de l'ensemble de notre société et de notre économie.

## Le collège : le lieu pour élaborer son projet scolaire et professionnel

### Parcours Avenir : un parcours individuel d'orientation et de découverte du monde économique et professionnel

- Présence bi-hebdomadaire d'une Psychologue de l'Education Nationale en charge de l'orientation au sein de l'établissement
- Visites, stages en entreprises, forums des formations post 3<sup>ème</sup>, présentations des formations des lycées du bassin, Mondial des métiers.... afin de permettre à chaque élève de comprendre le monde économique et professionnel, de connaître la diversité des métiers et des formations et d'avoir toutes les cartes en main pour élaborer un projet d'orientation scolaire et professionnel

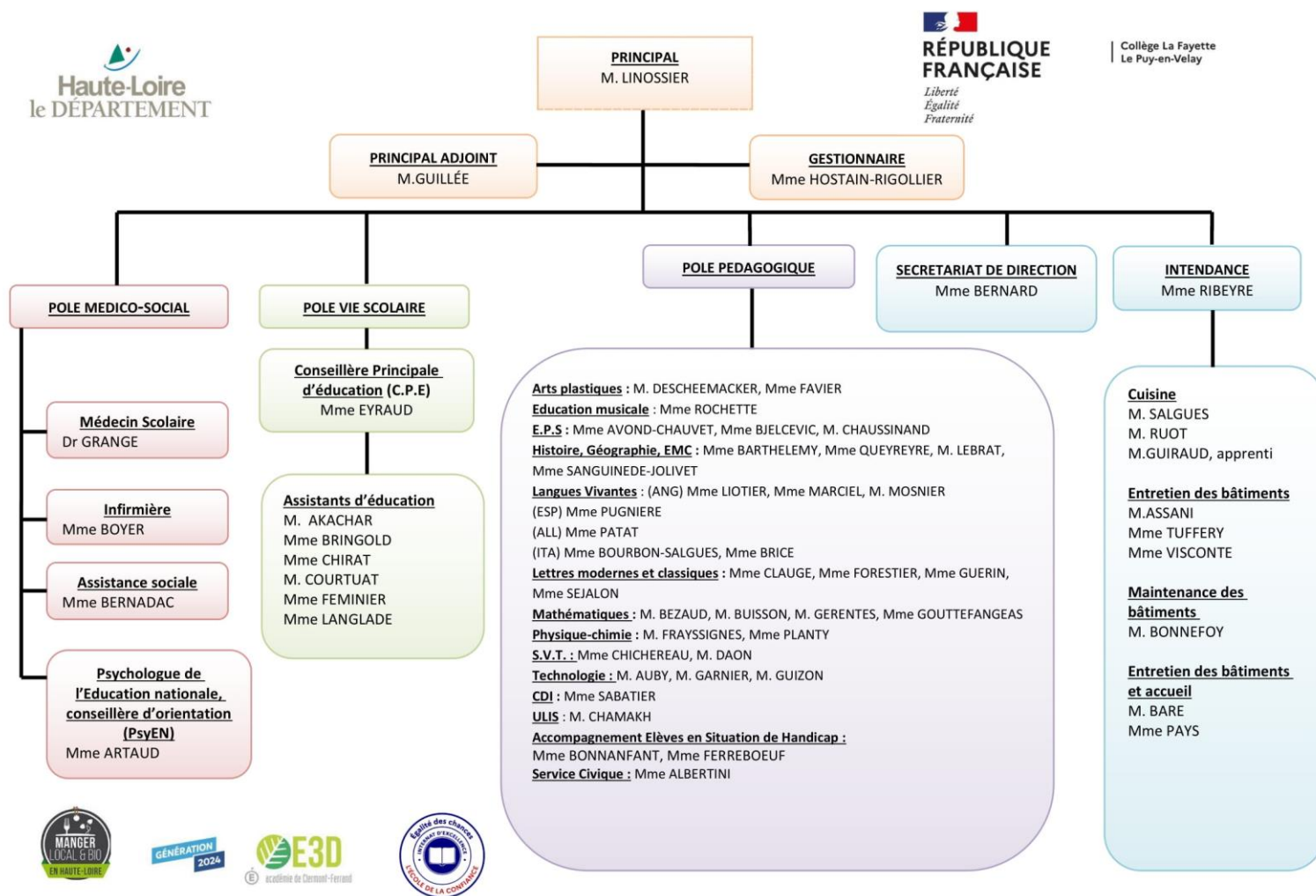
### En fin de 3<sup>ème</sup> : des échéances essentielles

- **Certification PIX** (développement et évaluation des compétences numériques), la certification Pix est reconnue officiellement par l'Etat et le monde professionnel
- **ASSR2** (Attestation Scolaire de Sécurité Routière) obligatoire pour l'obtention du **permis de conduire**
- **Test Ev@lang**
- **Diplôme National du Brevet**
- **L'orientation en fin de 3<sup>e</sup>**

	Moyenne Académie	Moyenne Haute-Loire	Collège LA FAYETTE
En 2de GT	70.00 %	72.20 %	71.42 %
En 2de professionnelle	24.50 %	23.20 %	25.00 %
En CAP	5.40 %	4.70 %	3.57 %

**Le collège La Fayette est un collège à taille humaine**  
**Il est installé au cœur du centre-ville du Puy-en-Velay**  
**Il devrait accueillir 320 élèves à la rentrée 2023**

Il est le collège historique du Puy.  
 Ouvert en 1588, il accueillera en septembre 2023 sa 435<sup>ème</sup> promotion



Pour une visite, des réponses à vos questions :  
 Téléphone : 04 71 02 99 10  
 Courriel : ce.0430025u@ac-clermont.fr  
 Adresse postale : 1 rue Général Lafayette – 43000 Le Puy en Velay  
 Site internet : <https://la-fayette-le-puy.ent.auvergnerrhonealpes.fr>