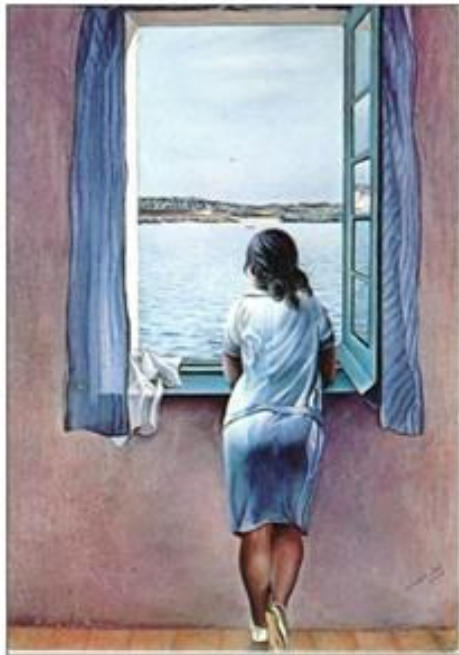


La jeune fille à la fenêtre, par DALI



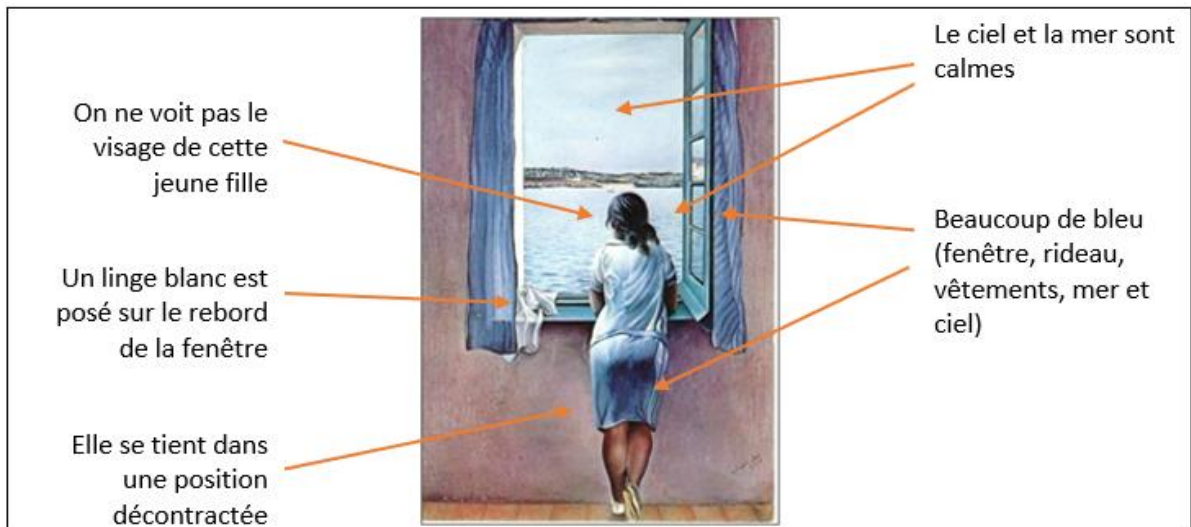
L'artiste :

Salvador Dalí i Domènech, premier marquis de Dalí de Púbol, né à Figueras le 11 mai 1904, et mort dans la même ville, le 23 janvier 1989, est un peintre, sculpteur, graveur, scénariste et écrivain catalan de nationalité espagnole. Il est considéré comme l'un des principaux représentants du surréalisme, et comme l'un des plus célèbres peintres du XXe siècle.

Œuvres principales :

A surrealist painting by Salvador Dalí titled 'Galatea des sphères'. It features a central figure, Galatea, surrounded by a complex arrangement of spheres in various colors (yellow, blue, black, white) and textures, creating a dense, multi-layered composition.	A painting by Salvador Dalí titled 'La Rose méditative'. It shows a large, vibrant red rose in the center, set against a dramatic sky with a yellow and orange glow at the bottom, suggesting a sunset or sunrise over a dark landscape.
<p>Galatea des sphères 1952 Huile sur toile Théâtre-musée Dalí, Figueres (Espagne)</p>	<p>La Rose méditative 1958 Huile sur toile 36 × 28 cm Collection privée</p>

Analyse de l'œuvre :



Dalí
Jeune fille à la fenêtre
1925
musée Reina Sofia de Madrid
105x74,5 cm

Description :

Que voit-on dans ce tableau? (propositions des élèves) : « Une dame habillée avec une robe ». « Elle est debout et regarde un paysage : la mer, la montagne ». « Sa robe est bleue et blanche ». « Elle a des cheveux noirs, des chaussures à talons ». « On la voit de dos ».

Que regarde la dame à sa fenêtre? (propositions des élèves) :

« Elle regarde la mer, une montagne, un rocher » « des maisons, des poissons, un requin ». Est-ce qu'elle a peur? « Non » donc elle doit plutôt voir un paysage calme... Quel paysage par exemple?

« Elle peut voir du sable, des bateaux, des pêcheurs, des nageurs, des enfants qui jouent sur la plage... des enfants qui font des châteaux de sable ». « Elle voit des vagues ».

Observons les couleurs dominantes : « du bleu, du blanc, du marron ». Si tu touchais l'intérieur de ce tableau, qu'est-ce que tu sentirais? « Je toucherais le mur, il serait dur ». « On toucherait la fenêtre, le rideau doux ». Quelles sont les choses qui ont du goût dans ce tableau? « L'eau qui a un goût salé ». Que sentirais-tu dans ce tableau? « Les rideaux : ils sentiraient le parfum de la dame ». Si tu écoutes bien, qu'est-ce que tu entends dans le tableau? « La mer... la dame qui parle et qui dit que c'est joli ».

Nos explorations plastiques :

Nous avons observé la partie centrale du tableau et essayé d'imaginer ce que la dame à la fenêtre pouvait regarder. ON a ouvert la fenêtre et nous avons dessiné nos réponses.



Voici nos réalisations (crayons de couleurs) :

